

# AGGREGATEPOOL

## KOMPLETTLÖSUNG AUF MIETBASIS FÜR PUMPEN / E-MOTOREN / UMRICHTER / STELLGERÄTE

Die Kunden wählen hierbei aus einer Vielzahl von Varianten namhafter Hersteller, egal ob Produktionsequipment oder nur Reservegerät benötigt werden, welche Austauschzeit bei den Geräten einzuhalten ist oder ob eine Vor-Ort-Reserve nötig wird.

### Unser Mietangebot beinhaltet:

- Herstellerunabhängige Beratung und Auslegung der geeigneten Pumpentechnik unter Berücksichtigung der Kundenanforderungen und Lebenszykluskosten
- Optimierung bestehender bzw. neuer Installationen während der Mietdauer
- Geräte- und Ersatzteillager-Management (Investition, Beschaffung und Bereitstellung)
- Geräte in Konformität mit den gültigen Normen und Regelwerken (MRL, ATEX, TA-Luft, Druckgeräte-RL, BetrSichV, etc.)
- Bereitstellung von Ersatzgeräten rund um die Uhr bei vertraglich festgelegter Reaktionszeit

### Vorteile:

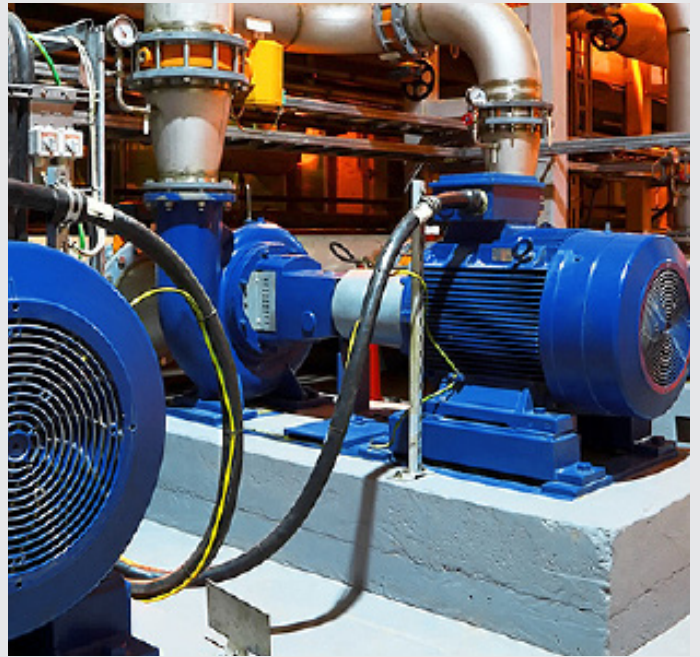
- Aggregatepool im modularen Baukastensystem für Pumpen, Motoren und Frequenzumformern führt zu reduzierter Vielfalt an Ersatzteilen
- sofortige Verfügbarkeit der Gerätedokumentation durch zentrale Verwaltung des Gerätecatalogs
- kostenlose Anwendungsberatung bei technischen und prozessrelevanten Fragen während der Mietdauer
- Flexibler Geräteaustausch bei Optimierungen oder Anlagenanpassungen

### Value Performance Contract (VPC)

Neben der Vermietung der Geräte können auch die Instandhaltungsleistungen integrativ in einem Value Performance Contract (VPC) mit einem fixen Jahresbudget und relevanten Kennzahlen zusammengefasst werden. Der Kunde erhält damit ein erweitertes Verfügbarkeitsversprechen vertraglich zugesichert.

### Engineering & Maintenance

**Bilfinger Maintenance GmbH**  
Maschinen- und Antriebstechnik  
Industriepark Höchst, Gebäude C619  
65926 Frankfurt am Main  
www.bm.bilfinger.com



### Kundennutzen:

- Erhöhung der Anlagenverfügbarkeit durch kurzfristigen Austausch über die Pool-Reserve-Geräte
- keine Kapitalbindung bei Geräten und Ersatzteilen
- Prozesssicherheit durch flexible Anpassung an veränderte Betriebsbedingungen



Reaktionszeit



Produktivität



Investitionskosten

Ihre Ansprechpartner:

Vertrieb  
Thomas Pitz  
Mobil: +49 173 3809389  
thomas.pitz@bilfinger.com

Technik  
Sebastian Becker  
Telefon: +49 69 305 3009  
sebastian.becker@bilfinger.com



**BILFINGER**