



EMSR

SPS-Wartung

After Sales Service

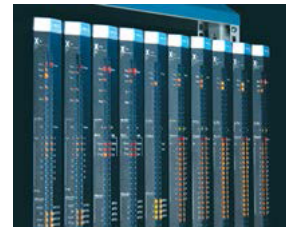
Als Partner der Industrie steht Bilfinger seit über zwei Jahrzehnten für Qualität und technische Höchstleistung.

Um ungeplanten Ausfällen oder Störungen vorzubeugen, ist die regelmäßige Überprüfung des Ist-Zustandes der Automatisierungskomponenten erforderlich. Insbesondere die vorausschauende Instandhaltung (engl. predictive maintenance) bringt viele Vorteile mit sich. Bauteile werden zum optimalen Zeitpunkt getauscht und Fehlertendenzen können rechtzeitig erkannt und behoben werden. Die Qualität der Produkte steigt und auch die Betriebssicherheit wird erhöht.



Ist-Zustand

- Regelmäßige Wartung durch erfahrenes Fachpersonal
- Sichtprüfung
- Überprüfung der Betriebsspannung
- Zugriff- und Know-how-Schutz
- Online-/Offlineabgleich
- Erstellung von Backups
- Auswertung von Diagnosefiles
- Redundanz-Tests
- Auslesen von Firmware
- Speicherauswertung



Statusbericht

- Erkennen des Ist-Zustandes Ihrer Anlage auf einen Blick
- Aufdecken von Wartungslücken
- Erkennen von Verbesserungspotenzial

Erarbeitung eines Maßnahmen-Katalogs

- Planen von Fehlerbehebung
- Ausschöpfen von Verbesserungspotenzial
- Erhöhen von Planungssicherheit

Ihre Sicherheit

- Erhöhung der Anlagensicherheit
- Steigerung der Verfügbarkeit
- Regelmäßige Wartung
- Erstellung von Statusbericht
- Erarbeitung eines Maßnahmen-Katalogs
- Alles aus einer Hand

