

MAINTENANCE EXCELLENCE

EFQM



24/7 WORK

INDUSTRIAL SOLUTIONS

INNOVATION

RELIABILITY

MENSCHEN

TOOLS

PARTNERSCHAFT

EFFIZIENZ

Bilfinger Maintenance GmbH

**Auf dem Weg zu World Class Maintenance mit BMC®**  
Der modulare Ansatz für die Instandhaltung

Martin Scheitler

ACHEMA 2015, Frankfurt am Main | 15.-19. Juni 2015



# Bilfinger Maintenance GmbH



- ... ist auf Instandhaltung und Anlagentechnik von Industrieanlagen spezialisiert.
  - ... kann als einer der wenigen Anbieter im Markt die ihren tätigen Kunden Leistungen für den gesamten Lebenszyklus einer Anlagen zur Verfügung stellen.
  - ... ihr Leistungsportfolio umfasst Leistungen von der Anlagenerrichtung über Instandhaltung und Turnaround, Modifikationen und Erweiterung bis hin zu Rückbau und Umnutzung.
- Die Bilfinger Maintenance GmbH vereinigt die bisherigen Gesellschaften:
    - Maintenance Südwest GmbH, Leimen
    - Maintenance Nord GmbH, Leuna
    - Maintenance Nord EMV GmbH, Neuss
    - Maintenance Süd, Frankfurt
  - Die Gesellschaft ist mit 30 Niederlassungen und über 2.200 Beschäftigten der größte Maintenance-Dienstleister in Deutschland.

# Aktuelle Herausforderungen des Marktes

**FORTSCHRITENDE  
ANLAGENKOMPLEXITÄT**

**NEUE GESCHÄFTS-  
MODELLE**

**POTENZIAL IN  
PRODUKTION UND  
SERVICE WEITGEHEND  
AUSGESCHÖPFT**

**WEITERGEHENDE  
OPTIMIERUNG  
ERFORDERT STEIGENDE  
VERNETZUNG**

**DEMOGRAPHISCHER  
WANDEL**

**TECHNOLOGISCHE  
ENTWICKLUNG**

- AUTOMATISIERUNG
- INDUSTRIE 4.0
- MOBILE ANWENDUNGEN

**STEIGENDE VERNETZUNG  
KUNDE & DIENSTLEISTER  
ERFORDERN VERBESS-  
ERTE KOMMUNIKATION**

**KÜRZERE MARKTZYKLEN**

# Fallstricke in der Instandhaltung



## Hauptursachen:

- Fehlende oder falsche Instandhaltungsstrategie
- Mangelhafte, fehlende Ersatzteile
- Mangelhafte Montage und/oder Design
- Nicht identifizierte Schädigungen
- Kommunikationsdefizite
- Fehlendes Condition Monitoring



\*KVP – Kontinuierlicher Verbesserungsprozess

# BMC® – Bilfinger Maintenance Concept

## Vision und Mission



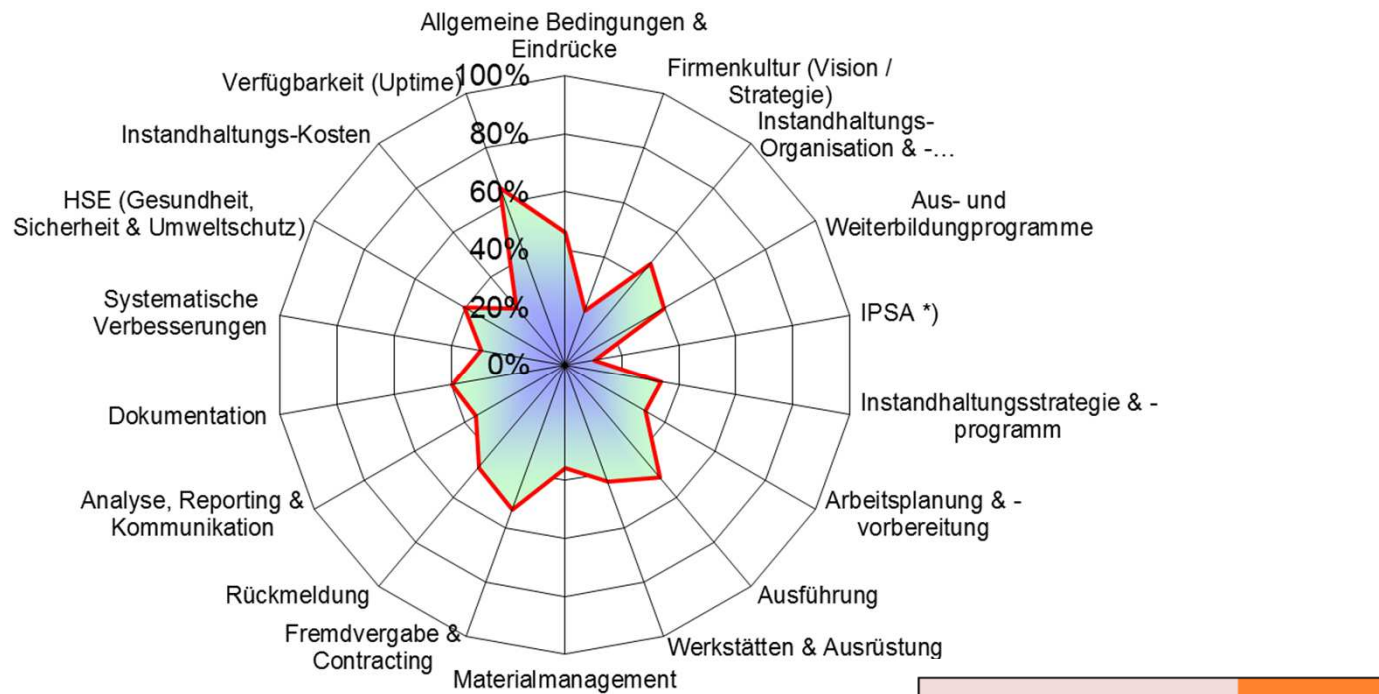
MODUL 1 Bilfinger	MODUL 2 Kunden	MODUL 3 HSEQ	MODUL 4 Risiko
MODUL 5 Leistungs-portfolio	MODUL 6 Organisation	MODUL 7 Planung	MODUL 8 Logistik
MODUL 9 KPI's	MODUL 10 Methoden	MODUL 11 IT	MODUL 12 Mitarbeiter
MODUL 13 Wissens- management	MODUL 14 KVP	MODUL 15 Innovation	MODUL 16 Kooperation

- **Standardisierter, modularer Ansatz**
- **Nutzung Best Practice Lösungen der Gruppe**
- **Transparent, messbar und Review-fähig**
- **Modernste Methoden und Tools**

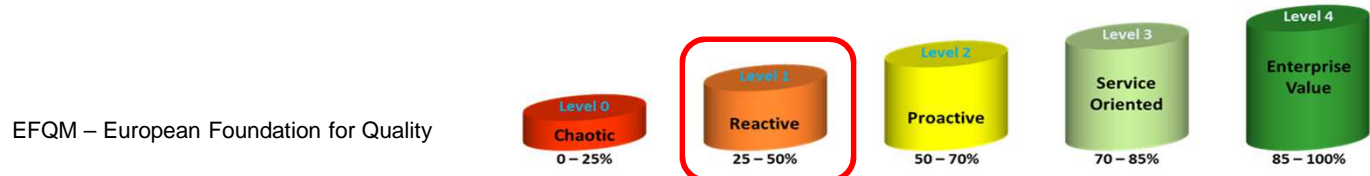


# Modul 16: Ergebnis der Instandhaltungsanalyse

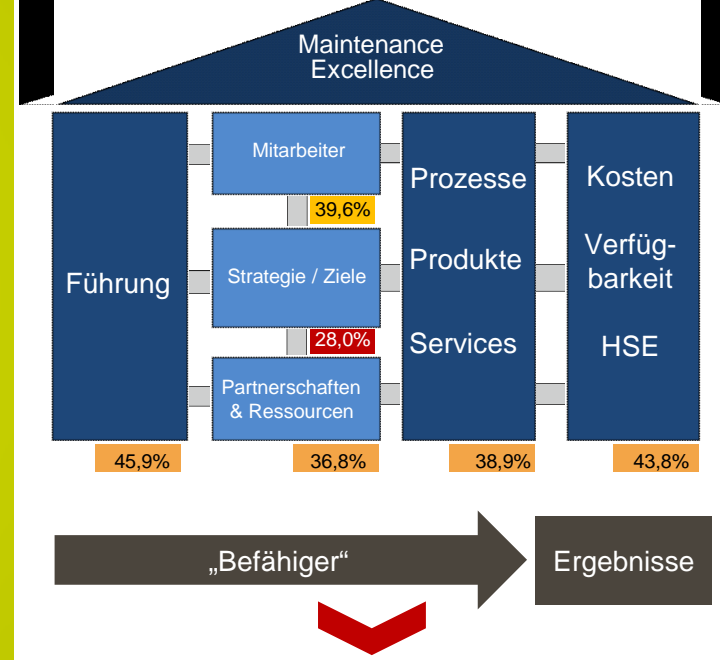
## Evaluierung auf Basis des Best in Class und EFQM-Models



Total Score = **39,3%**



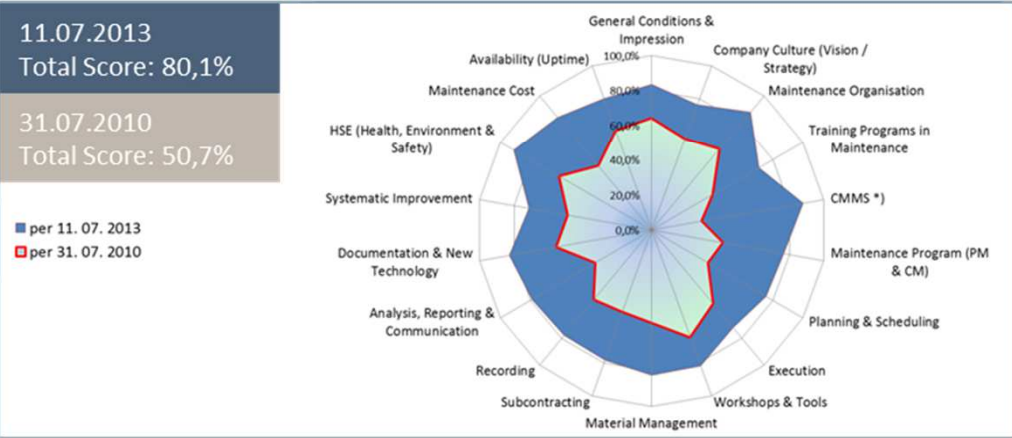
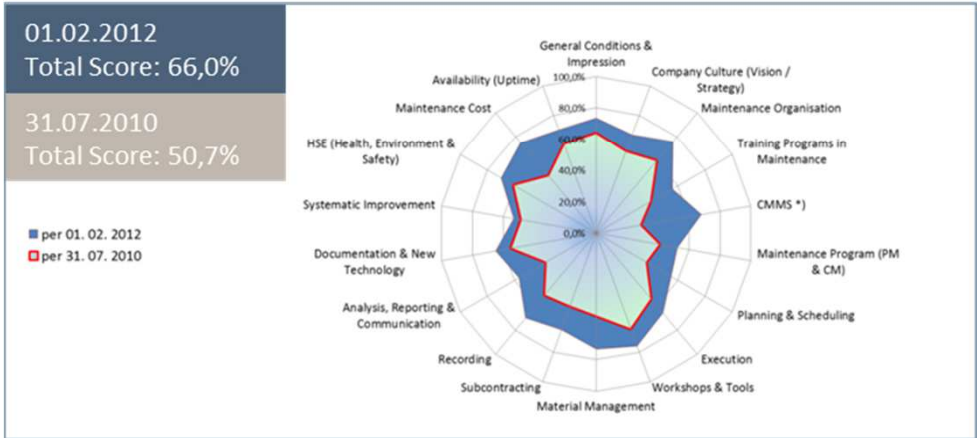
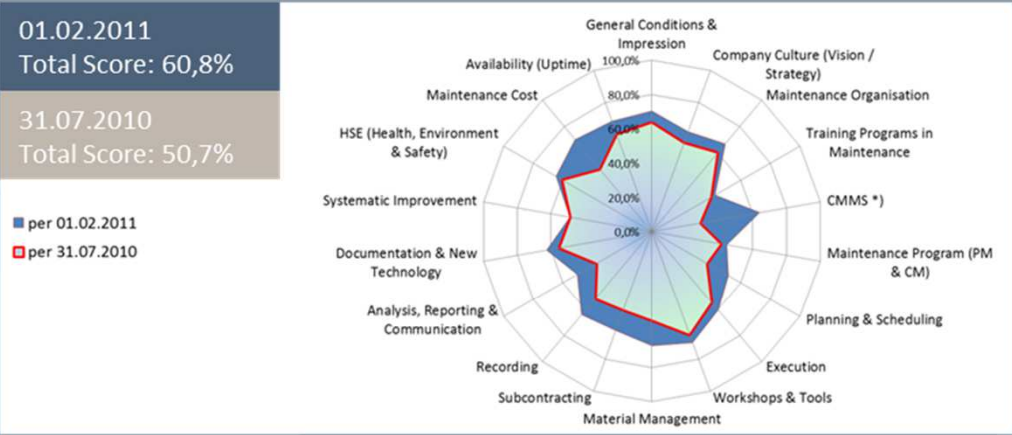
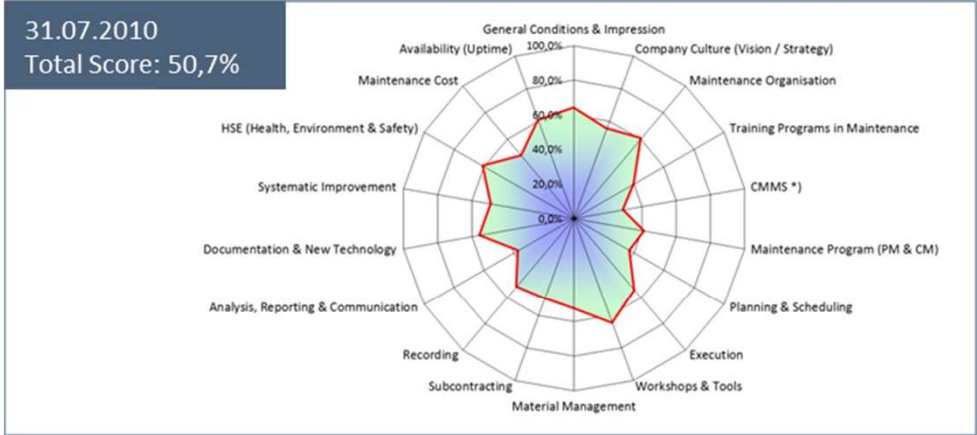
### EFQM - Modell



Die heute **reaktive** Instandhaltung kann mittels Bilfinger Maintenance Concept **BMC®** zu einer **service-orientierten** Instandhaltung transformiert werden.

# Modul 16: Ergebnis der Instandhaltungsanalyse

## Beispiel der konsequenten Umsetzung von BMC®





# Modul 16: Bilfinger Kooperationsmodelle

## Flexibel für jeden Bedarf



In der partnerschaftlichen Zusammenarbeit mit unseren Kunden setzen wir auf:

- **Kompetenz**
- **Qualität**
- **Zuverlässigkeit**
- **Offenheit** und die
- **Fähigkeit zum Wandel**

Eng vernetzt mit unseren Kunden und auf der Basis langjähriger Erfahrung:

- Entwickeln wir **Strategien**
- Verbessern wir **Schnittstellen und Prozesse**
- Betreiben wir **systematisches Wissensmanagement**

Basiert auf langfristiger Partnerschaft



# Modul 16: Kooperationen auf Basis Service Level

## Referenz Beispiel: Value Performance Contract



### Ausgangssituation

- Treiber für Kooperation: **Verbesserung der Kosten und Verfügbarkeit**
- Start: Oktober 2001
- Neuaufbau, da Übergang aller Instandhaltungsmitarbeiter in die Produktion

### Realisierung

- Einführung von SAP PM mit Internet-Schnittstelle
- Einführung Instandhaltungsstrategie und Kennzahlen
- Einführung RCFA, 5W, Thermografie, Schwingungsanalyse, Lasermesstechnik etc.
- Einführung eines integrierten Managementsystems (HSEQ)

### Projektdaten

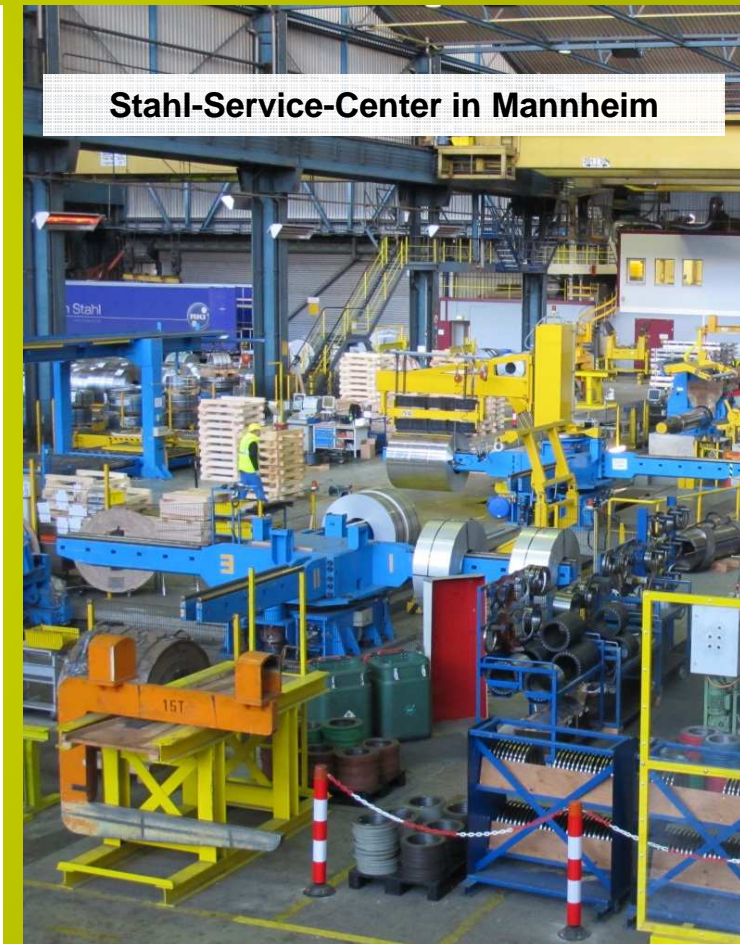
- Instandhaltung (Inspektion, Wartung, Instandsetzung)
- Techn. Facility Management
- Umsetzung von Prozessoptimierungen, Modernisierungs- und Investitionsprojekten

### Nutzen

- > 20 % Einsparung der Instandhaltungskosten auf Basis Base Line (definierte Ausgangssituation)
- Erhöhung der Anlagenverfügbarkeit von 89% auf 98,5%
- Verkürzung der Durchlaufzeiten durch Optimierung der Automation
- Erhöhung der geplanten Instandhaltung von 0 auf 60%
- Seit 2001 keine BG-Unfälle, nach SCC zertifiziert, Take out Log out eingeführt

### Herausforderung

- Kurzfristiger Aufbau einer komplett neuen Instandhaltungsmannschaft mit 8 Mitarbeitern
- Öffentliche Neuausschreibung in 2012 führte zu Verlängerung um 5 mit Option auf weitere 5 Jahre





# WE MAKE MAINTENANCE WORK

