

TOGETHER WE ARE INDUSTRY.

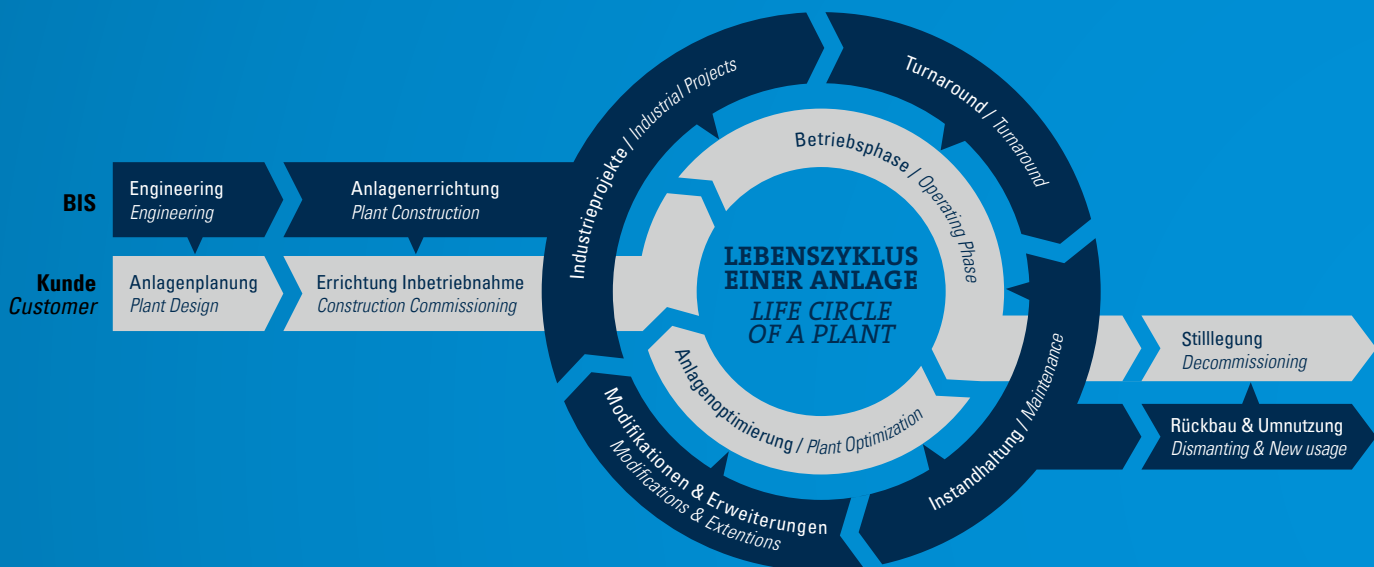


BILFINGER
INDUSTRIAL SERVICES



BILFINGER

INDUSTRIE. KÖNNEN WIR!



UNSERE BILFINGER- KOMPETENZ

Bilfinger Industrial Services unterstützt Sie entlang des gesamten Lebenszyklus einer industriellen Anlage: Von der Planung – besonders in den Bereichen Konzeptionierung und Ausführungsengineering – über die professionelle Projektabwicklung bei neuen oder zu modernisierenden Anlagen und die Instandhaltung von Industrieanlagen bis hin zum Rückbau im Rahmen von Stilllegungen.

Dass unsere 2000 Mitarbeiter:innen Industrie leben, beweisen Sie täglich mit ihrer Fachkompetenz und hohem Maß an Engagement.

OUR BILFINGER KNOW-HOW

Bilfinger Industrial Services supports you throughout the whole life-cycle of an industrial plant: from the planning – especially in the areas of conceptualisation and implementation engineering – to professional project handling for new plants or plants to be modernised and the maintenance of industrial facilities, all the way to dismantling in the framework of decommissioning.

Every day, our 2,000 employees prove their commitment to industry, with their professional skill and high degree of dedication.



ENGINEERING

- Beratung
- Konzeptionierung
- Ausführungsplanung
- Automatisierung
- Inbetriebnahme



PROJEKTE INDUSTRIE

- Energieversorgung, Wasserkraft
- Green Energy, Carbon Capture
- Metallurgie
- Chemie- und Pharmaindustrie
- Papier- und Zellstoffindustrie
- Batterieproduktion



EMSR

- EMSR Planung
- Softwareapplikation
- Schaltschrankbau
- Elektroinstallation
- Sicherheitstechnik
- Antriebstechnik



INSTAND- HALTUNG INDUSTRIE

- Inspektion, Wartung, Instandhaltung
- Turnaround und Anlagenrevision
- Anlagentechnik
- Maschinentechnik



PRÜFUNG & BERATUNG

- Schweißtechnik
- Zerstörungsfreie Prüftechnik
- Fertigungsüberwachung
- Kalibrier- und Eichdienst
- Maschinen- und Explosionsschutz
- Anlagenoptimierung
- Schadensanalyse

ENGINEERING

- Consulting
- Basic engineering
- Detail engineering
- Automation
- Commissioning

PROJECTS INDUSTRY

- Energy supply, hydropower
- Green energy, carbon capture
- Metallurgy
- Chemical and pharmaceutical industry
- Pulp and paper industry
- Battery production

E/I&C

- E/I&C planning
- Software application
- Switch cabinet construction
- Electrical installation
- Safety engineering
- Drive engineering

MAINTENANCE INDUSTRY

- Inspection, maintenance, service
- Turnaround and plant revisions
- Services for all mechanical equipment and machinery

INSPECTION & CONSULTING

- Welding technology
- Non-destructive testing
- Production supervision
- Calibration and gauging service
- Machine and explosion protection
- Plant optimisation
- Failure analysis

INDUSTRY. WE CAN!

WIR LEGEN GROSSEN WERT AUF UNSERE WERTE.

BEI INTEGRITÄT UND SICHERHEIT GEHEN WIR KEINE KOMPROMISSE EIN.

Wir haben uns verantwortungsvolles Handeln, Umweltbewusstsein, Nachhaltigkeit, Engagement und die Einhaltung hoher Arbeitsschutz- und Sozialstandards auf unsere Fahnen geschrieben.

Als Teil eines weltweit agierenden Konzerns hat unser gesamtes Tun Auswirkungen auf die Welt, die uns umgibt. Darum achten wir die allgemein anerkannten Grundsätze verantwortungsvoller Unternehmensführung, der sogenannten Corporate Governance. So stellen wir gewissenhaftes Verhalten gegenüber Aktionären, Mitarbeitenden, Geschäftspartnern, der Gesellschaft und der Umwelt sicher.

HÖCHSTE STANDARDS BEI ARBEITSSICHERHEIT:

Mit einer überaus geringen Unfallquote von 0,21 bei 1.000.000 Arbeitsstunden sind wir Sicherheitsvorreiter (Jahr 2021) im Industrieservice.

PARTNER BEI DER ENERGIEWENDE:

Von der Steigerung der Energieeffizienz Ihrer Anlagen über Carbon Capture bis hin zu Systemen für grünen Wasserstoff: Wir unterstützen Sie bei der Reduktion von Emissionen.

UMWELTBEWUSSTSEIN:

Wir setzen stark auf E-Mobilität und Sonnenenergie, die wir selbst mit unseren Photovoltaik-Anlagen auf unseren Werkshallen erzeugen.

WE DON'T COMPROMISE ON INTEGRITY AND SAFETY.

We have taken up the cause of responsible action, environmental awareness, sustainability, commitment and adherence to high industrial safety and social standards.

As part of a global group of companies, all our actions have effects on the world around us. That is why we adhere to the generally recognised principles of responsible corporate governance. This way we ensure conscientious behaviour towards shareholders, employees, business partners, society and the environment.

THE HIGHEST STANDARDS OF INDUSTRIAL SAFETY:

With an extremely low accident rate of 0.21 per 1,000,000 working hours, we can confidently call ourselves safety pioneers (2021) in industrial service.

PARTNER IN THE ENERGY TRANSITION:

From increasing the energy efficiency of your plants to carbon capture, to systems for green hydrogen: we support you in reducing your company's emissions.

ENVIRONMENTAL AWARENESS:

We are strongly backing e-mobility and solar power, which we ourselves generate with our photovoltaic systems on our factory halls.

WE ATTACH GREAT IMPORTANCE TO OUR VALUES.

DIESE ZAHLEN ERZÄHLEN ERFOLGS- GESCHICHTEN.

>2.000
MITARBEITER:INNEN
EMPLOYEES

Vielfältigkeit wird bei uns großgeschrieben. Für uns ist jede:r Kolleg:in wertvoll. Mit dem individuellen Wissen und den speziellen Fähigkeiten trägt jede bzw. jeder einzelne zu unserem Erfolg bei. Wir haben Spezialist:innen für jede Herausforderung.

Diversity is very important to us. For us, every colleague their very own unique value. With their individual knowledge and special abilities, every single one of them contributes to our success. We have specialists for every challenge.

13 **STANDORTE**
LOCATIONS

Mit elf Standorten in Österreich und Tschechien sowie zwei Betrieben in Deutschland sind wir nah dran an unseren Geschäftskunden. Wir sind während des gesamten Lebenszyklus einer Industrieanlage Ihr verlässlicher Partner und immer da, wenn Sie uns brauchen.

With eleven sites in Austria and the Czech Republic as well as two plants in Germany, we are close to our customers. We are your reliable partner throughout the entire life-cycle of an industrial facility and are always there when you need us.

299
MIO. EURO UMSATZ
MILLION EUROS TURNOVER

Umsatz des abgeschlossenen Geschäftsjahres 2022.

Turnover of the completed financial year 2022.

15
LÄNDER
COUNTRIES

Für die Industrie und die notwendige Energiewende realisieren wir Projekte im In- und Ausland.

We realise projects domestically and abroad for industry and the much needed energy transition.

THESE
FIGURES TELL
SUCCESS STORIES.

ENERGIEWENDE. BESCHLEUNIGEN WIR.





ENERGIEZUKUNFT ERMÖGLICHEN

Wir bei Bilfinger Industrial Services bekennen uns zur Verantwortung für Gesellschaft und Umwelt. Mit unserem Produktportfolio unterstützen wir unsere Kunden bei der Energiewende und leisten einen wichtigen Beitrag zur Reduzierung von Treibhausgasen. Wir begleiten Sie als Systemintegrator auf dem Weg durch die Energiewende, sowohl für einzelne Lose, als auch mit EPC-Leistungen.

WIR HABEN DIE KOMPETENZEN UND KAPAZITÄTEN FÜR PROJEKTE IN DEN BEREICHEN:

- Energieversorgung (Fernwärmespeicherung und -verteilung, Fernkälteanlagen, Kraftwerksanlagen, Wärmerückgewinnung)
- Green Energy, Hydropower (Druckrohrleitungen, Stahlwasserbau, Turbinen- und Armaturenmontagen)
- CO₂-Abscheidung und -speicherung (Carbon Capture)
- Batterieproduktion

UNSERE KUNDEN BEKOMMEN:

- Verfahrenstechnische Gesamtkonzepte für ihre Anlagen
- Umfassende Durchführungskompetenz
- Erfahrung auf Basis zahlreicher erfolgreich umgesetzter Projekte (proof of concept)

MAKING THE ENERGY OF THE FUTURE POSSIBLE

We at Bilfinger Industrial Services are meeting our responsibility for society and the environment. Protecting our climate is very important to us. With our product portfolio we assist our customers in the energy transition and render an important contribution to the reduction of greenhouse gases. We are a reliable partner for our customers in the implementation of these new concepts and accompany you as a system integrator on your way through the energy transition, both for individual batches and with EPC services.

WE HAVE THE COMPETENCIES AND CAPACITIES FOR PROJECTS IN THE FIELDS:

- Energy supply (district heat storage and distribution, district cooling plants, power plants, heat recovery)
- Green energy, hydropower (penstocks, hydraulic steelwork, turbine and fittings installation)
- Carbon capture and storage
- Battery production

OUR CUSTOMERS GET:

- Overall process concepts for their plants
- Comprehensive implementation competence
- Experience based on numerous successfully implemented projects (proof of concept)

ENERGY TRANSITION. WE ACCELERATE IT.

WIR SIND KOMPLETT HERAUSRAGEND.





KOMPLETTANBIETER FÜR INDUSTRIE- ANLAGEN

Wir bei Bilfinger Industrial Services sind Komplettanbieter für die verschiedensten Industriebranchen. Erfahrungswerte aus Engineering, Fertigung und Errichtung in Kombination mit zukunftsorientierten Serviceleistungen vor Ort sind unsere Expertise. Wir sind die Spezialist:innen auf dem Gebiet der Modernisierung von Anlagen und deren dazugehörigen Tragwerken und Einrichtungen.

Egal ob Neubau, Revitalisierung, Umbau von Anlagen oder Adaptierung verschiedenster Einbauten am Bestand für viele Branchen, im speziellen für:

- Chemie und Petrochemie
- Metallurgie
- Papier- und Zellstoff
- Zement

UNSERE KUNDEN BEKOMMEN:

- Zuverlässige technische Kompetenz
- Lösungsorientierte Arbeitsweise
- Außergewöhnliches Engagement

FULL-SERVICE PROVIDER FOR INDUSTRY

We at Bilfinger Industrial Services are a full-service provider for a wide variety of industries. We are characterised by integrated professional competence. We draw our expertise from experience in engineering, fabrication and construction in combination with future-oriented on-site services. We are the specialists in the modernisation of plants and their supporting structures and equipment.

No matter whether it is a green field or brown field, revitalisation, conversion of plants or adaptation of a wide variety of plants, especially for:

- *Chemical and Petrochemical*
- *Metallurgy*
- *Pulp and paper*
- *Cement*

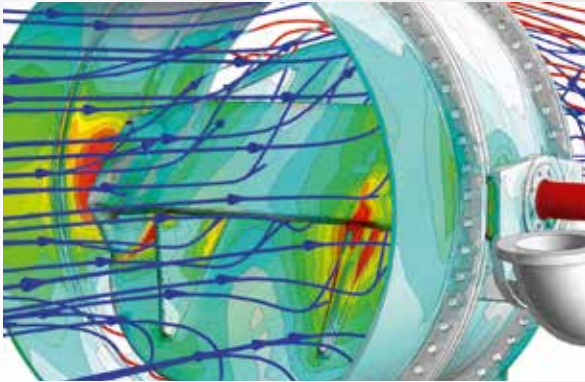
OUR CUSTOMERS GET:

- *Reliable technical expertise*
- *Solution-oriented*
- *Extraordinary commitment*

**WE ARE
COMPLETELY
OUTSTANDING.**

GENIALES ENGINEERING.





ZUKUNFTSFÄHIGE LÖSUNGEN

Qualität, Kompetenz und Verlässlichkeit sind Maßstäbe für unsere erfolgreichen Engineering-Leistungen. Engineering ist Teamwork. Qualifizierte Ingenieur:innen mit Bezug zur Fertigung und Montage arbeiten am gemeinsamen Erfolg. Mit vollem Einsatz entwickeln wir funktionale Komplettlösungen. Das breit aufgestellte Spezial-Know-how hilft uns, komplexe Aufgaben zeitgerecht und technisch perfekt zu lösen.

WIR BIETEN:

- Beratung und Konzepterstellung
- Berechnung, Konstruktion, Ausführungsplanung
- Verfahrenstechnische Auslegung und Simulation
- EMSR-Planung und Automatisierung
- Inbetriebnahme

UNSERE KUNDEN BEKOMMEN:

- Zuverlässige Anlagen
- Praxisgerechte Konstruktionen
- Höchste Standards

SUSTAINABLE SOLUTIONS

Quality, expertise and reliability are the hallmarks of our successful engineering services. Engineering is teamwork. Qualified engineers who understand production and assembly work together for shared success. With full commitment, we develop functional complete solutions. Our broad special know-how helps us to solve complex tasks on time and with technical perfection.

WE PROVIDE:

- Consulting and conceptual design
- Calculation, design, detail engineering
- Process design and simulation
- E/I&C planning and automation
- Commissioning

OUR CUSTOMERS GET:

- Reliable plants
- Practice-oriented designs
- The highest standards

INGENIOUS ENGINEERING.

WERTE ERHALTEN. EFFIZIENZ STEIGERN.





WARTEN UND INSTANDHALTEN

Als führender Industriedienstleister sind wir von Bilfinger Industrial Services für viele namhafte Unternehmen der logische Instandhaltungspartner. Wir unterstützen unsere Kunden dabei, die Zuverlässigkeit ihrer Anlagen zu steigern und gleichzeitig die Instandhaltungskosten zu optimieren.

Damit alle Kunden gleichermaßen von unserem Service profitieren, haben wir unser umfassendes Know-how aus jahrzehntelanger Erfahrung strukturiert zusammengefasst und das „Bilfinger Maintenance Concept“ (BMC) entwickelt.

- Inspektion, Wartung, Instandhaltung
- Turnaround und Anlagenrevisionen
- Anlagentechnik
- Maschinentechnik
- EMSR

UNSERE KUNDEN BEKOMMEN:

- Den österreichischen Marktführer bei Instandhaltungen
- Herstellerunabhängige, gewerksübergreifende Kompetenz
- Einen Partner in ihrer Nähe

MAINTENANCE AND SERVICE

As a leading industrial service provider, we at Bilfinger Industrial Services are the logical maintenance partner for many well-known companies. We help our customers to increase the reliability of their plants and at the same time to optimise maintenance costs.

To enable all customers to benefit equally from our services, we have combined our comprehensive know-how from decades of experience in a structured way and developed the “Bilfinger Maintenance Concept” (BMC). outlearn more about this unique concept on our website.

- Inspection, maintenance, service
- Turnaround and plant revisions
- Services for all mechanical equipment and machinery
- E/I&C

OUR CUSTOMERS GET:

- The Austrian market leader in maintenance
- Manufacturer-independent, cross-discipline expertise
- A partner near them

MAINTAINING VALUE, INCREASING EFFICIENCY.

UNSERE KOMPETENZ ELEKTRI- SIERT.





BILFINGER EMSR

Wir bieten EMSR- und automatisierungstechnische Planungs- und Ausführungsleistungen über den gesamten Lebenszyklus einer Anlage, und das herstellerunabhängig:

- Elektrotechnische Planung
- MSR Engineering
- Sicherheitstechnische Planung
- Schaltschrankbau
- Elektroinstallation
- Softwareapplikationen
- Programmierung von Sicherheitssteuerungen
- Inbetriebnahme
- Anlagenprüfung auf „notified body“-Niveau
- Betriebsbegleitung

UNSERE KUNDEN BEKOMMEN:

- Instandhaltungsfreundliche Anlagen
- Außerordentliche Kompetenz in Spezialbereichen (z.B. Explosionsschutz, Sicherheitstechnik)
- Kundenspezifische Lösungen

BILFINGER E/I&C

We offer planning and implementation services for E/I&C and automation throughout the whole life-cycle of a plant, and offer this as a manufacturer-independent service:

- *Electrotechnical planning*
- *E/I&C engineering*
- *Technical safety planning*
- *Switch cabinet construction*
- *Electrical installation*
- *Software applications*
- *Programming of safety control systems*
- *Commissioning*
- *Plant inspection at “notified body” level*
- *Operational support*

OUR CUSTOMERS GET:

- *Maintenance-friendly systems*
- *Exceptional expertise in special fields (e.g. explosion protection, safety engineering)*
- *Customer-specific solutions*

OUR EXPERTISE IS ELECTRIFYING.

GEPRÜFT UND BEWÄHRT.





BESTENS BERATEN

Die Anforderungen zur Sicherstellung eines kontinuierlichen, störungsfreien und sicheren Betriebes erfordern eine ganzheitliche Betrachtung von Werkstoffen, Schweiß- und Prüftechnik, Korrosionsschutz, Schadensanalysen, Anlagenüberwachung und Expediting.

Unsere unabhängige Stabstelle Welding & Testing mit dem integrierten akkreditierten Werkstoffprüfinstitut (gemäß ISO/IEC17025 und ISO/IEC 17020) ist Ihr kompetenter Ansprechpartner für alle Fragen und alle Bereiche. Darüber hinaus sind wir eine vom Bundesministerium für Vermessungswesen akkreditierte Eich- und Kalibrierstelle.

Wir arbeiten eng mit anderen Prüf- und Abnahmegeellschaften zusammen und geben Unterstützung in allen Phasen eines Projektes, einer Instandhaltungsaufgabe oder eines Produktes.

UNSERE KUNDEN BEKOMMEN:

- Langjährige Erfahrung mit sicherheitskritischen Bauteilen, Komponenten und Anlagen
- Technologische Problemlösungen durch interne Erprobung und Versuche für eine geeignete Maßnahmensetzung
- Unterschiedlichste Werkstoffprüfverfahren



OPTIMAL ADVICE

The needs to ensure a continuous, safe and interference free operation require a holistic consideration of materials, welding, non-destructive testing, corrosion protection, failure analysis, in service condition monitoring and a quality expediting during realization.

Our independent department „Welding & Testing“ with an integrated accredited Inspection and Testing institute according ISO / IEC 17020 and ISO / IEC 17025 is your competent partner for questions concerning the whole product range.

We cooperate closely with other testing and inspection companies and provide support in all phases of a project, maintenance task or product.

OUR CUSTOMERS GET:

- Many years of experience in safety-critical elements, components and systems
- Technological solutions through internal testing and experiments, for the implementation of suitable measures

TRIED AND TESTED.

DAS SPRICHT FÜR BILFINGER.

Was uns auszeichnet: Eine erfolgreiche Tradition, die bis ins Jahr 1887 zurückreicht und jahrzehntelange Kundenbeziehungen zu namhaften Unternehmen aus den verschiedensten Branchen. Als größter Industriedienstleister Österreichs ist Bilfinger Industrial Services ein verlässlicher Partner. So begleiten wir unsere Kunden während des gesamten Lebenszyklus einer Industrieanlage.

What distinguishes us: a long history of success tradition that goes back to the year 1887 and decades-long customer relationships with well-known companies from a wide variety of industries. As Austria's biggest industrial service provider, Bilfinger Industrial Services is a reliable partner. We accompany our customers through the whole life-cycle of an industrial facility.

”

UM EIN PROJEKT IN UNSERER
BRANCHE REALISIEREN ZU
KÖNNEN, BRAUCHT ES STARKE
UND KOMPETENTE PARTNER AN
UNSERER SEITE. BILFINGER GEHÖRT
ZU DIESEN PARTNERN UND SO GEHEN
WIR GEMEINSAM IN DIE KOMMENDEN
PROJEKTE DER LINZER HOCHOFEN-
ZUSTELLUNG 5 UND 6.

**IN ORDER TO REALISE A PROJECT IN OUR
INDUSTRY, WE NEED STRONG AND COM-
PETENT PARTNERS AT OUR SIDE.
BILFINGER IS ONE OF THESE PARTNERS,
AND SO WE ARE ENTERING THE UPCOM-
ING PROJECTS OF THE REVAMP OF BLAST
FURNACE 5 AND 6 TOGETHER.**

Andreas Mairwöger

Projektleiter voestalpine Stahl GmbH
(Zustellung der Hochöfen 5 und 6 am Standort Linz)
Project Manager voestalpine Stahl GmbH
(revamp of blast furnaces 5 and 6 at the Linz site)





BILFINGER HAT UNS MIT
EINEM HOCHWERTIGEN
PROJEKTKONZEPT UND
EINEM GUTEN PREIS-LEISTUNGS-
VERHÄLTNIS ÜBERZEUGT.

*BILFINGER HAS WON US OVER
WITH HIGH-QUALITY PRO-
JECT EXPERTISE AND A GOOD
PRICE-PERFORMANCE RATIO.*

Andreas Gutschek

Vorstand der Stadtwerke Duisburg
Chairman of Stadtwerke Duisburg



DER ANLAGENBAU UNSERER NEUEN FERNKÄLTEZEN-
TRALE ERFORDERT HOHE TECHNISCHE EXPERTISE. BEI
UNSEREN GROSSPROJEKTEN SETZEN WIR AUCH AUF DIE
UNTERSTÜTZUNG ERFAHRENER DIENSTLEISTER WIE
BILFINGER INDUSTRIAL SERVICES.

*THE CONSTRUCTION OF OUR NEW DISTRICT COOLING
CENTRE REQUIRES A HIGH LEVEL OF TECHNICAL
EXPERTISE. IN OUR MAJOR PROJECTS, WE ALSO RELY
ON THE SUPPORT OF EXPERIENCED SERVICE PROVIDERS
SUCH AS BILFINGER INDUSTRIAL SERVICES.*

Helge Uve-Braun

Technischer Geschäftsführer der
Stadtwerke München GmbH
Technical Managing Director of
Stadtwerke München GmbH



**THE ADVANTAGES
OF CHOOSING
BILFINGER.**

WIR SIND HIER. UND HIER. UND HIER.

BILFINGER STANDORTE

Als größter Industriedienstleister in Österreich mit Hauptsitz in Linz und neun weiteren Standorten im Lande sind wir gleich in Ihrer Nähe. Darüber hinaus betreibt die Bilfinger Industrial Services Germany die Standorte Burghausen und Grenzach in Süddeutschland. Zudem sind wir in Štětí, nahe Prag, vertreten.

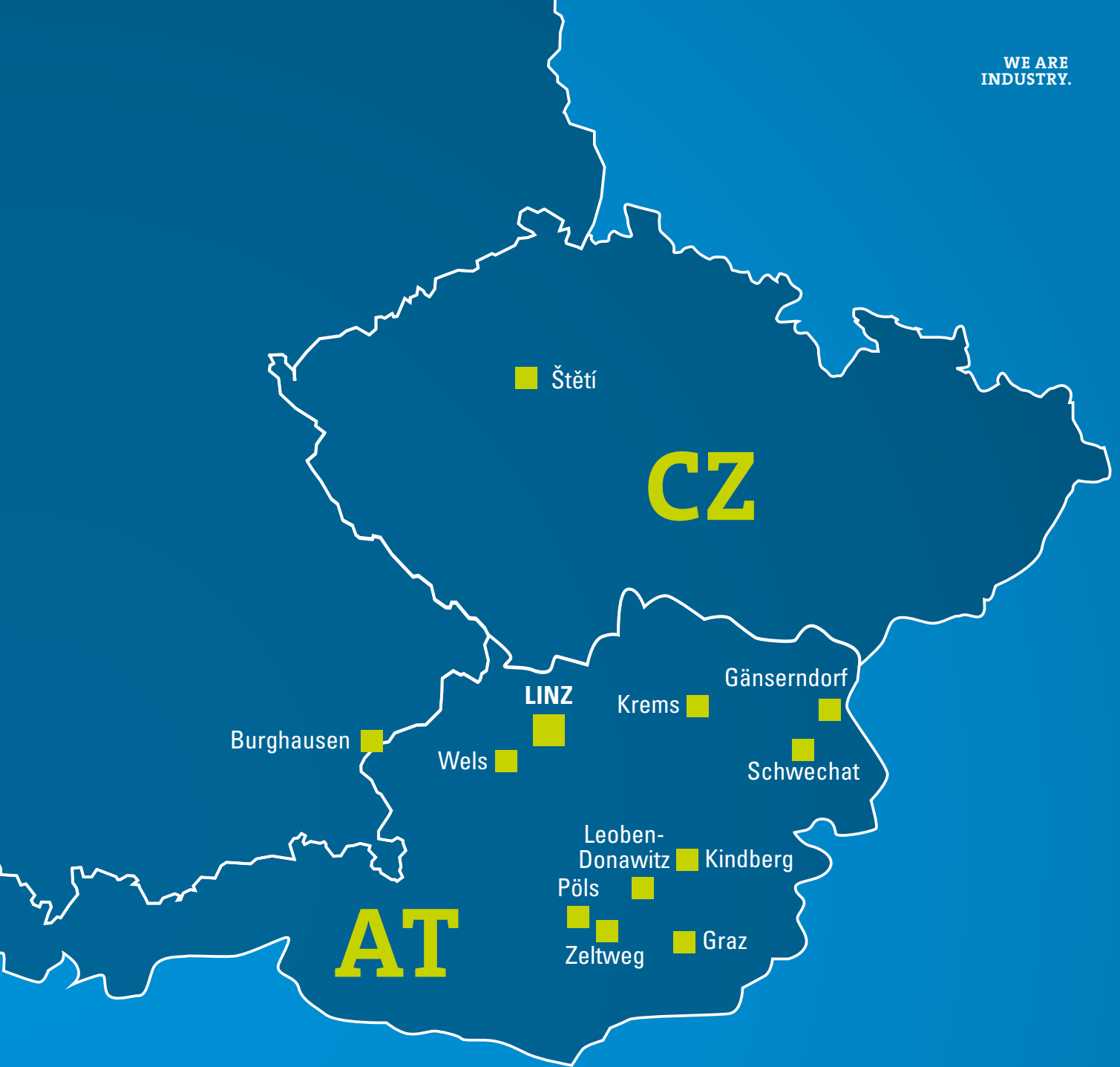
BILFINGER LOCATIONS

As the biggest industrial service provider in Austria, with our headquarters in Linz and nine other sites in the country, we are near you. In addition to this, Bilfinger Industrial Services Germany operates the sites Burghausen and Grenzach in South Germany. We also operate a location in Štětí, near Prague.



DE

Grenzach



***WE ARE HERE.
AND HERE.
AND HERE.***

Bilfinger Industrial Services GmbH

Lunzerstraße 64
4030 Linz
Austria
Tel.: +43 732 272 404-0
kontakt.bis@bilfinger.com
www.bis-austria.bilfinger.com

Bilfinger Industrial Services Germany GmbH

(100 % Tochtergesellschaft der
Bilfinger Industrial Services GmbH)
Burgkirchener Straße 9
D-84489 Burghausen
Germany
Tel.: +49 8677 91550-0
office-bgh.bis@bilfinger.com
www.bis-germany.bilfinger.com